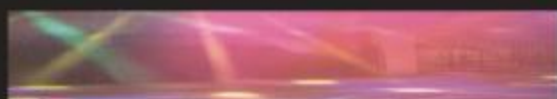
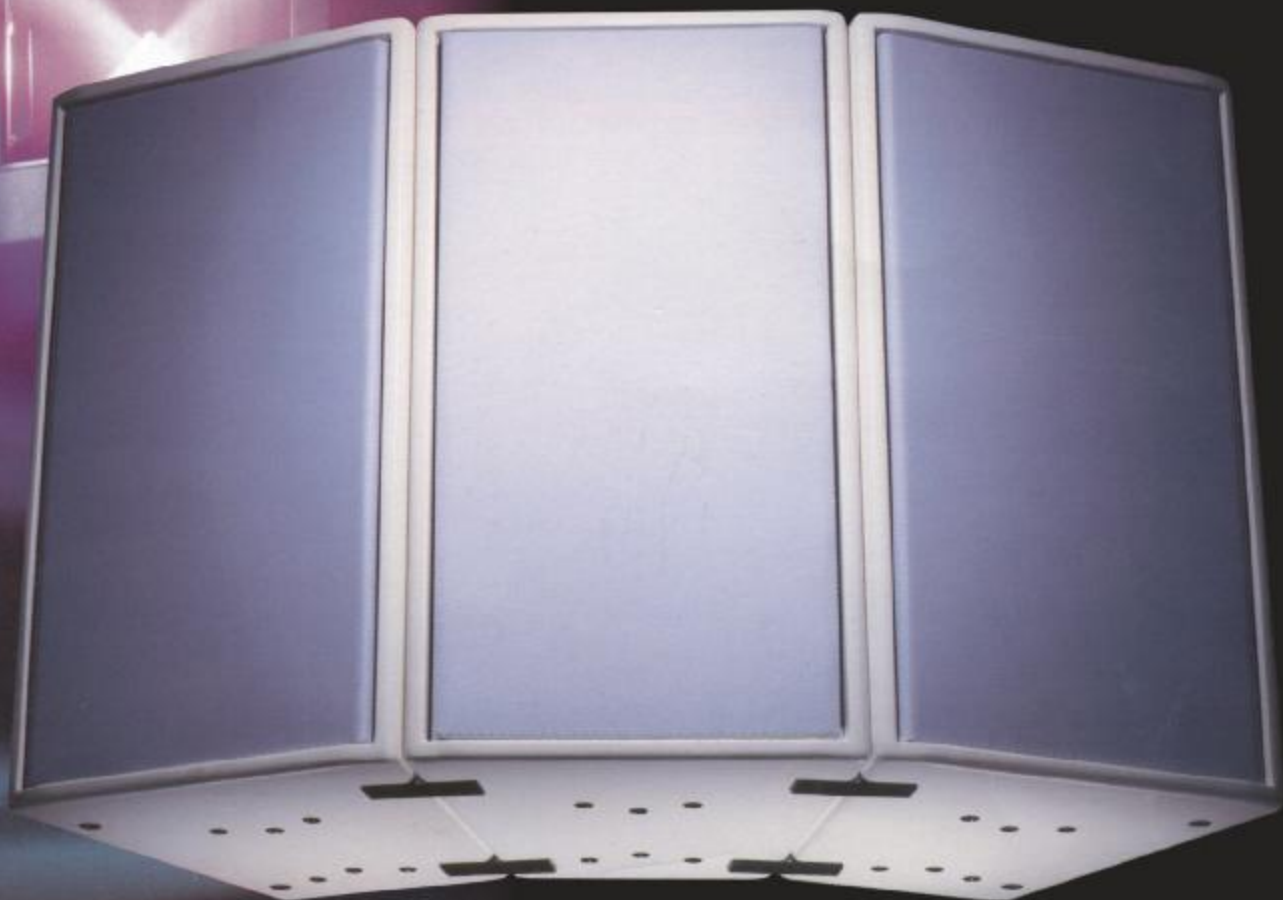


COMMUNITY  
**SOLUTIONS**™



## ПРЕДСТАВЛЕНИЕ Community Solutions

ПРЕВОСХОДНАЯ ЛИНИЯ SLS ГРОМКОГОВОРИТЕЛЕЙ С ПОЛНЫМ ДИАПАЗОНОМ В СОЧЕТАНИИ С SBS СУБВУФЕРАМИ. ОНА ВЕЛИКОЛЕПНА ДЛЯ ЛЮБЫХ И ДАЖЕ КРИТИЧЕСКИХ ИНСТАЛЛЯЦИЙ. К БЕЗУПРЕЧНЫМ ЭКСПЛУАТАЦИОННЫМ ПОКАЗАТЕЛЯМ И ИЗЯЩЕСТВУ ВНЕШНИХ ФОРМ COMMUNITY SOLUTIONS ДОБАВЛЯЕТ ЦЕННЫЕ ОСОБЕННОСТИ, ТРЕБУЕМЫЕ СЕГОДНЯШНИМИ СЛОЖНЫМИ ЗВУКОВЫМИ СИСТЕМАМИ.

ПРЕВОСХОДНАЯ ЯСНОСТЬ И ЕСТЕСТВЕННОСТЬ ВОСПРОИЗВОДИМОЙ МУЗЫКИ, ДАЖЕ В СЛОЖНЫХ АКУСТИЧЕСКИХ УСЛОВИЯХ – ПРИЗНАК ЭТИХ ЗАМЕЧАТЕЛЬНЫХ СИСТЕМ. С ПРЕИМУЩЕСТВАМИ ВЫСОКОЙ ЭФФЕКТИВНОСТИ И ТОЧНО КОНТРОЛИРУЕМЫМ ОХВАТОМ (КОТОРЫЙ ГАРАНТИРУЕТ ЗВУК, ПРОЕКТИРУЮЩИЙСЯ ТОЛЬКО ТАМ, ГДЕ ЭТО НЕОБХОДИМО) ВЫ МОЖЕТЕ БЫТЬ УВЕРЕНЫ В БЕЗУПРЕЧНОСТИ И РЕНТАБЕЛЬНОСТИ ИНСТАЛЛЯЦИЙ.

### СПЕЦИФИКАЦИЯ

Модель	Драйверы	Дисперсия (H x V)	Частотный диапазон (Гц)	Чувствительность (Дб)	MAX SLP (Дб)	Сопротивление (Ом)	Мощность (RSM/PMG)	Размеры (дюйм)	Вес(кг)
<b>Широкополосные акустические системы</b>									
SLS980	LF2x15" MF1xM200 2" HF1xVHF100 1"	65 X 45	50-18к	108SPL	134	8	400/1000	49x30x23	110.2
SLS960	LF2x10" MF1xM200 2" HF1xVHF100 1"	65 X 50	70-18к	108SPL	134	8	400/1000	33x20x20	60.6
SLS920	LF2x8" MF1xM200 2" HF1xVHF100 1"	65 X 50	95-18к	107SPL	130	8	200/500	26x14x15	31.8
SLS918	Lf1x12" (литая рама) MF2x6.5" HF1xVHF100 1"	80 X 50	55-18к	99SPL	122	4	200/500	26x18x15	39.7
SLS915	LF2x6.5" HF1xVHF100 1"	80 X 50	95-18к	103SPL	124	8	120/300	20x11x11	20.4
<b>Субвуферы</b>									
SBS45	4x15" (литая рама)	-	27-150	99SPL	133	8	800/2000	33x33x30	99.8
SBS25	2x15" (литая рама)	-	35-150	93SPL	124	4	400/1000	33x25x23	58.1
SBS22	2x12" (литая рама)	-	35-250	91SPL	122	4	400/1000	33x20x20	51.3
SBS12	1x12" (литая рама)	-	45-150	92SPL	120	8	200/500	26x14x15	25.6

## ВЕЛИКОЛЕПНЫЙ КОРПУС

Вы оцените удобство и точность конструкции SLS и SBS корпусов. Разработанные для упрощения инсталляций, восемь крепежных точек внутренних стальных растяжек передают крепость конструкции (по принципу «сталь к стали»). Для удобства, в большинстве моделей крепления перенесены на тыловую панель. Компактные модели с полным диапазоном (SLS915, SLS918 и SLS920) имеют на нижней панели вставки с резьбой для крепления Omnimount переходника к специальным стойкам Ultimate Support. Прочные корпуса, изготовленные из 13-слойной Балтийской березы – главная составляющая прочности конструкции и безрезонансного звучания. Их компактные трапецевидные формы идеальны, как для больших площадей, так и для помещений, где место ограничено.



## Wavefront Coherent™ Технология

Каждый корпус с полным диапазоном изготовлен по технологии Wavefront Coherent™. Неотъемлемой составляющей является стекловолоконный волновод, на котором установлены низко-, средне- и высокочастотные драйверы. Технология Wavefront Coherent™ позволяет устанавливать драйверы так, чтобы их акустические выходные сигналы были синхронизированы во времени, устраняя потребность в электронной корректровке.

Обеспечение точных физических контуров необходимо, чтобы загрузить драйверы для максимальной эффективности. Технология Wavefront Coherent™ дополнительно обеспечивает превосходный контроль за каждым из драйверов, точно направляя выходной сигнал системы в пределах границ вашей конструкции. Такой контроль совместно с полным диапазоном расширяет возможности проектирования ясности звучания системы и её воздействия на большие расстояния.



WAVEFRONT COHERENT TECHNOLOGY позволяет размещать драйверы так, чтобы их акустические выходные сигналы были синхронизированы во времени.

**Встроенный пассивный кроссовер** во всех моделях SLS серии является компонентом Wavefront Coherent конструкции, обеспечивая превосходные эксплуатационные показатели.

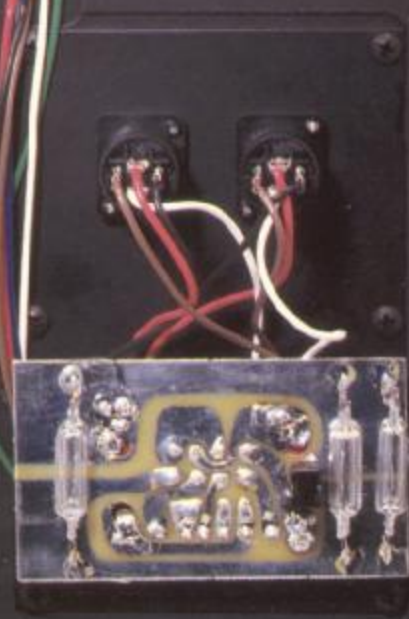
Надежность обеспечена Community's PowerSense Dynamic Driver Protection (DDP). Эта автоматическая система защиты в пассивном кроссовере позволяет контро-

лировать входной сигнал каждого драйвера. Если используется слишком много мощности, чрезмерная мощность будет поглощена электросхемами DDP, позволяя системе корректно продолжать работу. Все внутрисистемные компоненты тщательно разработаны для их доступности в критических ситуациях и в случаях необходимой замены.



Для удобства работы встроенный кроссовер Community Solutions имеет переключатель в режимы Passive/ Biamp.

Все внутри-  
системные  
компоненты  
удобно  
расположены  
для  
облегчения  
доступа.



## ДРАЙВЕРЫ

Драйверы Community являются «сердцем» каждой системы SLS/SBS. Низкая компрессия, прочные неметаллические диафрагмы и непревзойденная механическая и тепловая мощность позволяют даже на высоких выходных уровнях обеспечивать ясность звучания и невероятно низкие искажения.



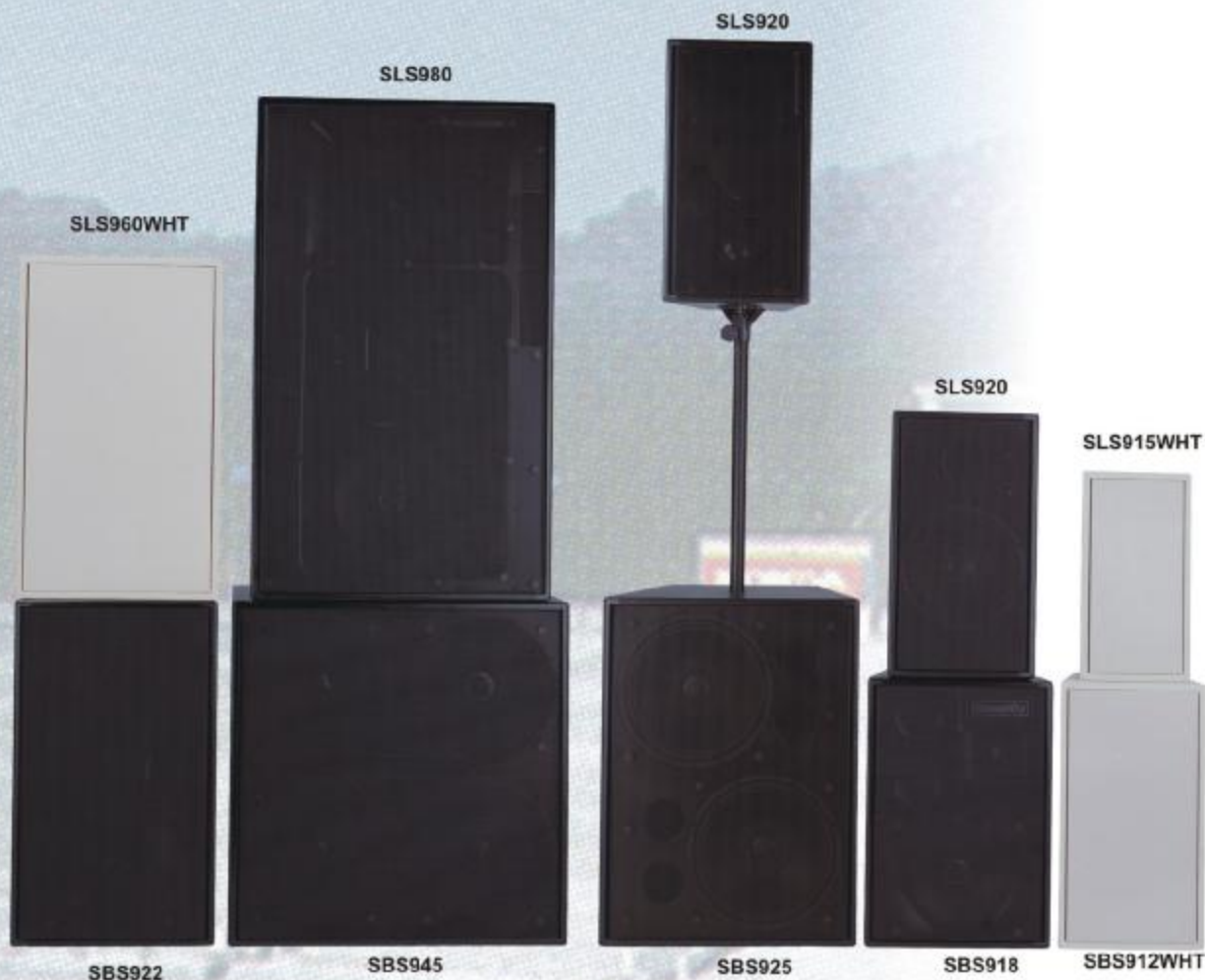
Драйверы Community изготовлены с учетом механических и температурных лимитов, с применением охлаждающей жидкости Ferrofluid. Эти драйверы обеспечивают членораздельный и мощный высокочастотный звук при умеренных режимах эксплуатации, доступный только Community SLS системам.



Надежность низкочастотных динамиков увеличена эластичным ободом Santroprene, надежно защищенным от ультрафиолетового повреждения и других ухудшений, вызванных неблагоприятной окружающей обстановкой. Все низкочастотные драйверы Community Solutions-Ferrofluid-охлаждаемые с высокомошным действием. В них также используются уникальные, двойные и тройные подвесы, которые обеспечивают превосходное внутреннее демпфирование для плотных басов.



Драйверы Community Solutions являются «сердцем» всех систем SLS/SBS серии.



[www.communitysound.ru](http://www.communitysound.ru)

Эксклюзивный дистрибьютор Community в России

**Музыкальный Арсенал**

Москва (495) 740-44-77, 450-02-37  
Тюмень (3452) 361-311, 361-881

[www.arsenalmusic.ru](http://www.arsenalmusic.ru)